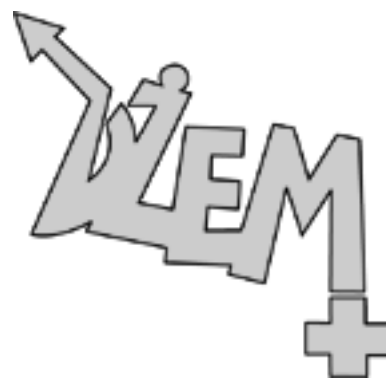


Rider oświetleniowy Symfoniczny (2023)



ZASILANIE Do zasilania aparatury oświetleniowej organizator koncertu, po uprzedniej konsultacji z firmą dostarczającą oświetlenie, powinien zapewnić niezależne (tylko dla oświetlenia) i stabilne 5przewodowe przyłącze elektryczne (3 fazy, przewód zerowy i przewód neutralny). Rozdzielnie oświetleniowe i dimmery nie mogą być usytuowane w bliskiej odległości wzmacniaczy nagłośnieniowych i gitarowych. Wszystkie urządzenia zasilające, piony, rozdzielnie, dimmery powinny posiadać aktualny atest dopuszczający je do eksploatacji.

SCENA o wymiarach 14x 12m (min. 12 x 12) i wysokości 1,3m powinna być stabilna i posiadać aktualny atest i przegląd dopuszczający do eksploatacji. Z boku sceny powinno być dobudowane (nie na scenie) stanowisko monitorowe na poziomie sceny.

PODEST POD PERKUSJĘ I KLAWISZE (5/2/0,3m) powinien być stabilny i wysłonięty czarnym "obiciem".

PODESTY POD ORKIESTRĘ (3/12/0,6m i 2/12/0,9m) powinny być stabilne i wysłonięte czarnym "obiciem".

KONSTRUKCJA potrzebna do podwieszenia oświetlenia powinna być stabilna i posiadać aktualny atest i przegląd dopuszczający do eksploatacji. Środkowy most musi być co najmniej na tej samej wysokości co most frontowy, kolejne mosty odpowiednio niżej. Z tyłu i po bokach sceny powinien być przymocowany (w miarę nie przepuszczający światła) **czarny horyzont**.

KONSOLETA OŚWIETLENIOWA Do obsługi oświetlenia wymagana jest konsola oświetleniowa: MA Lighting Grand MA2/3 Full Size lub Light. Konsola oświetleniowa powinna być ustawiona z przodu, centralnie do osi sceny, na podeście.

DYM Maszyny do wytwarzania dymu powinny być usytuowane tak aby mogły wytworzyć **jednolitą "mgłę"** na scenie, nie przeszkadzając przy tym muzykom w graniu (**nie mogą być skierowane bezpośrednio w muzyków lub instrumenty muzyczne**). Maszyny do dymu muszą mieć płynną regulację intensywności dymienia(DMX). Płyn do wytwarzania dymu powinien być bezwonny i posiadać odpowiedni atest. Preferowanymi urządzeniami do wytwarzania dymu są wytwornice typu **HAZER**: MDG Atmosphere APS, Look Solutions Unique2.

SPOT (reflektor prowadzący) powinien być ustawiony centralnie do sceny, na podwyższeniu (podeście) tak, aby mógł ponad publicznością, swobodnie świecić na scenę. **Konieczna jest łączność (interkom) pomiędzy konsolą a operatorem „follow spota”.**

EKRAN LED (piksel max. 3,9mm) powinien być zawieszony na konstrukcji zgodnie z rysunkiem. Na stanowisko FOH powinien być doprowadzony przewód HDMI do komputera przy mikserze oświetleniowym, by umożliwić realizatorowi światła sterowanie ekranem.

Lista sprzętu:

1. 10 x Mac Quantum Profile MODE EXTENDET
2. 16 x Robin Pointe MODE 1 – 24ch
3. 12x Wash Robin 800 (kontra) MODE 1 – 38ch
4. 8 x Wash Robin 800 (po bokach sceny) MODE 1 – 38ch
5. 8 x Wash Robin 800 (front) + 4 x Wash Robin 800 (MID TRUSS) MODE 3 – 16ch
6. 18 x Showtec Sunstripe
7. 6 x Martin Atomic 3000
8. 1 x Spot CMY (nad dyrygentem - MID TRUSS)
9. 6 x Blinder DWE
10. 3 x Follow Spot minimum 1200HMI z regulacją jasności
11. Zestaw urządzeń do komunikacji z operatorem Follow Spot (intercom)
12. 4 x Hazer + wentylatory
13. Konsola Grand MA 2/3 Full Size lub Light
14. Ekran LED min. 3x5m (piksel min. 3,9mm) z potrzebnym osprzętem i sterowaniem
15. CZARNY HORYZONT i „obicie” sceny oraz podestów na scenie

Zamienniki:

Mac Quantum Profile – QWO 800

Robin Pointe – Robin MEGA Pointe

Wash Robin 800 - B-EYE k10/20/25, Mac Quantum Wash, Robin 600/600+/1000

Showtec Sunstripe – Brak zamienników

Martin Atomic 3000 – Atomic 3000 LED, SGM x5 (lub podobnej klasy)

Blinder DWE – Podobnej klasy

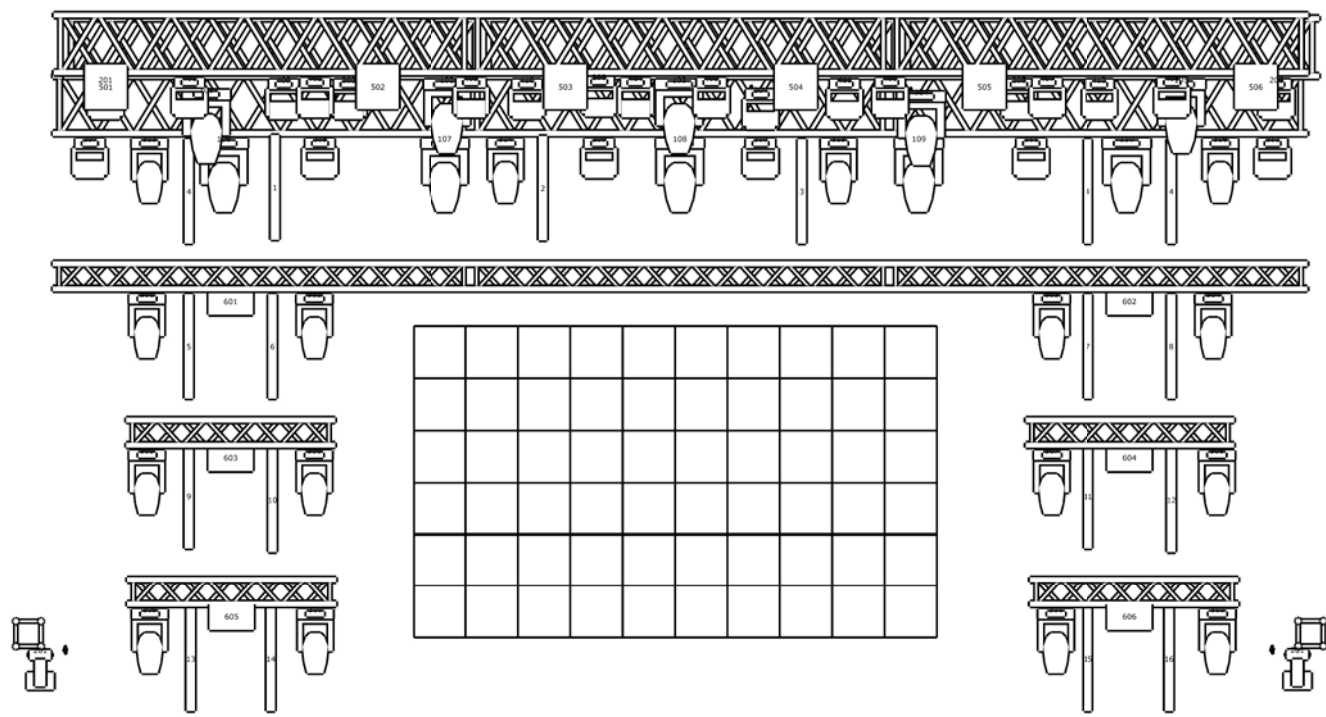
Konsola Grand MA 2/3 Full Size lub Light – **Brak zamienników**

Powyższe zestawienie , to MINIMALNE wymogi na koncerty symfoniczne.





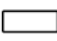

Wszelkie wątpliwości i zmiany dotyczące wymogów sprzętowych powinny być uzgodnione z realizatorem światła zespołu DŻEM na minimum 14 dni przed koncertem.

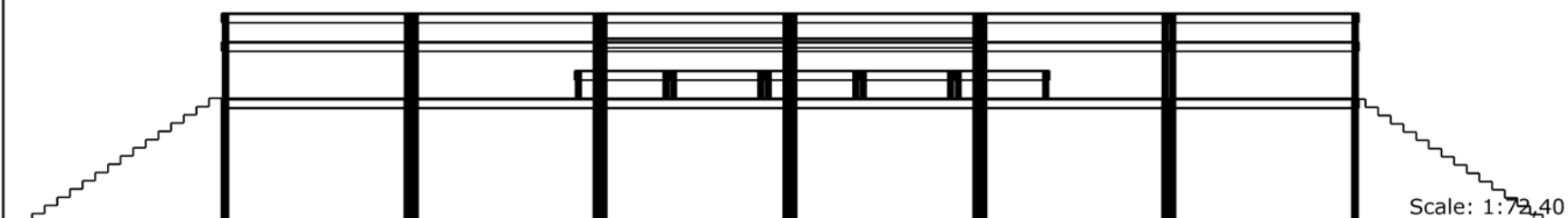
Marek Gubała: tel: 691513741, e-mail: marek@dzem.com.pl

Rafał „Emilka” Piotrowski: tel. 692918253, e-mail: rafal.piotrowski1985@wp.pl



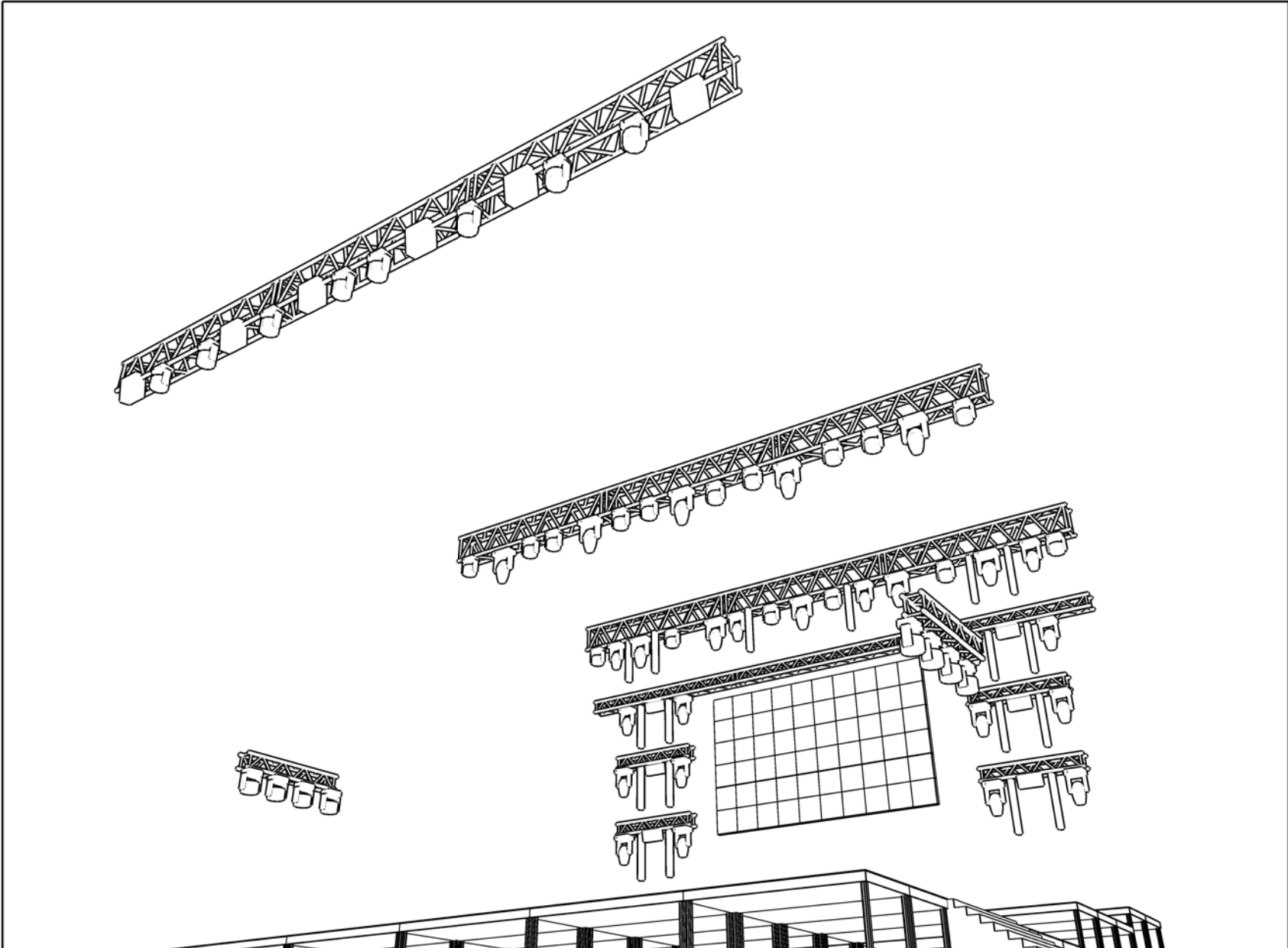
Symbol key

-  Robin 800 LEDWash (32)
-  Sunstrip Active DMX (18)
-  Robin Pointe (16)
-  MAC Quantum Profile (10)
-  Rush Blinder 1 WW (6)
-  Atomic 3000 (6)









Scale: 1:72,40

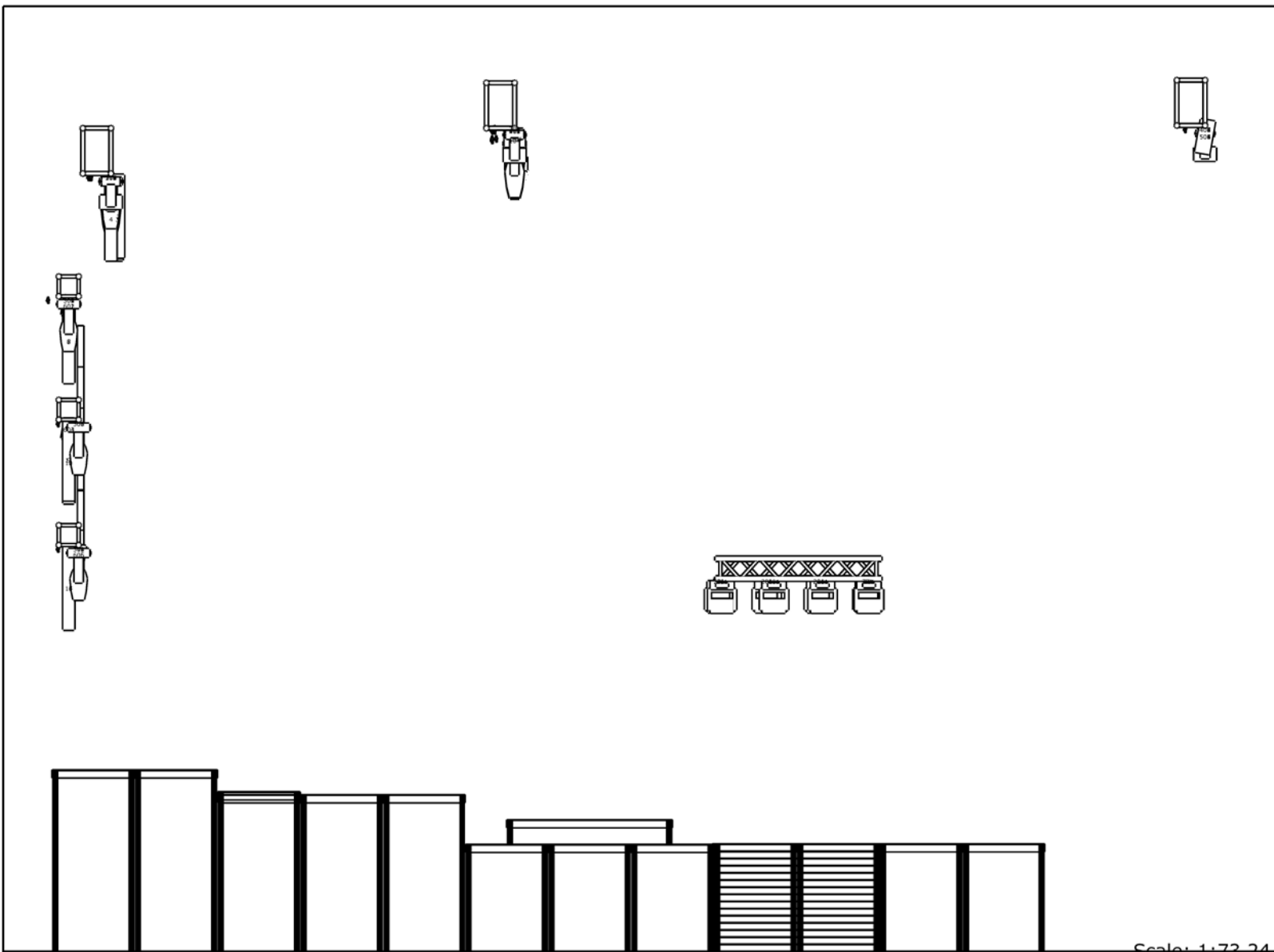
Project Rider Dżem 2023			
Project location	Project date 10,2022		
Client Dżem			
Drawing author MG	Drawing version 2,2		



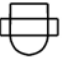





Symbol key

-  Robin 800 LEDWash (32)
-  Sunstrip Active DMX (18)
-  Robin Pointe (16)
-  MAC Quantum Profile (10)
-  Rush Blinder 1 WW (6)
-  Atomic 3000 (6)

Project Rider Dżem 2023			
Project location	Project date 10,2022		
Client Dżem			
Drawing author MG	Drawing version 2,2	File name Dżem orkiestra 2023	Document name

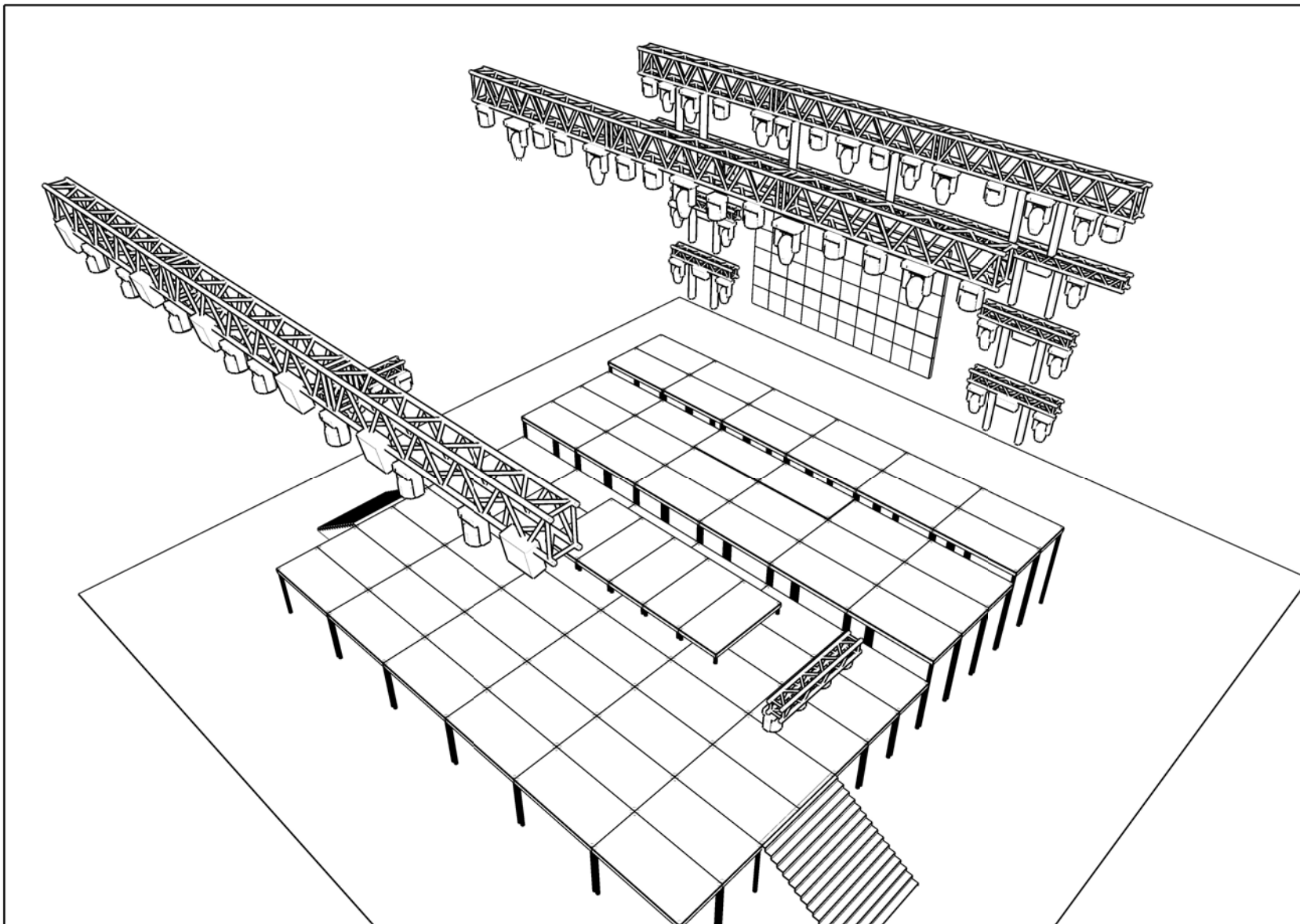


Symbol key







-  Robin 800 LEDWash (32)
-  Sunstrip Active DMX (18)
-  Robin Pointe (16)
-  MAC Quantum Profile (10)
-  Rush Blinder 1 WW (6)
-  Atomic 3000 (6)

Scale: 1:73,24

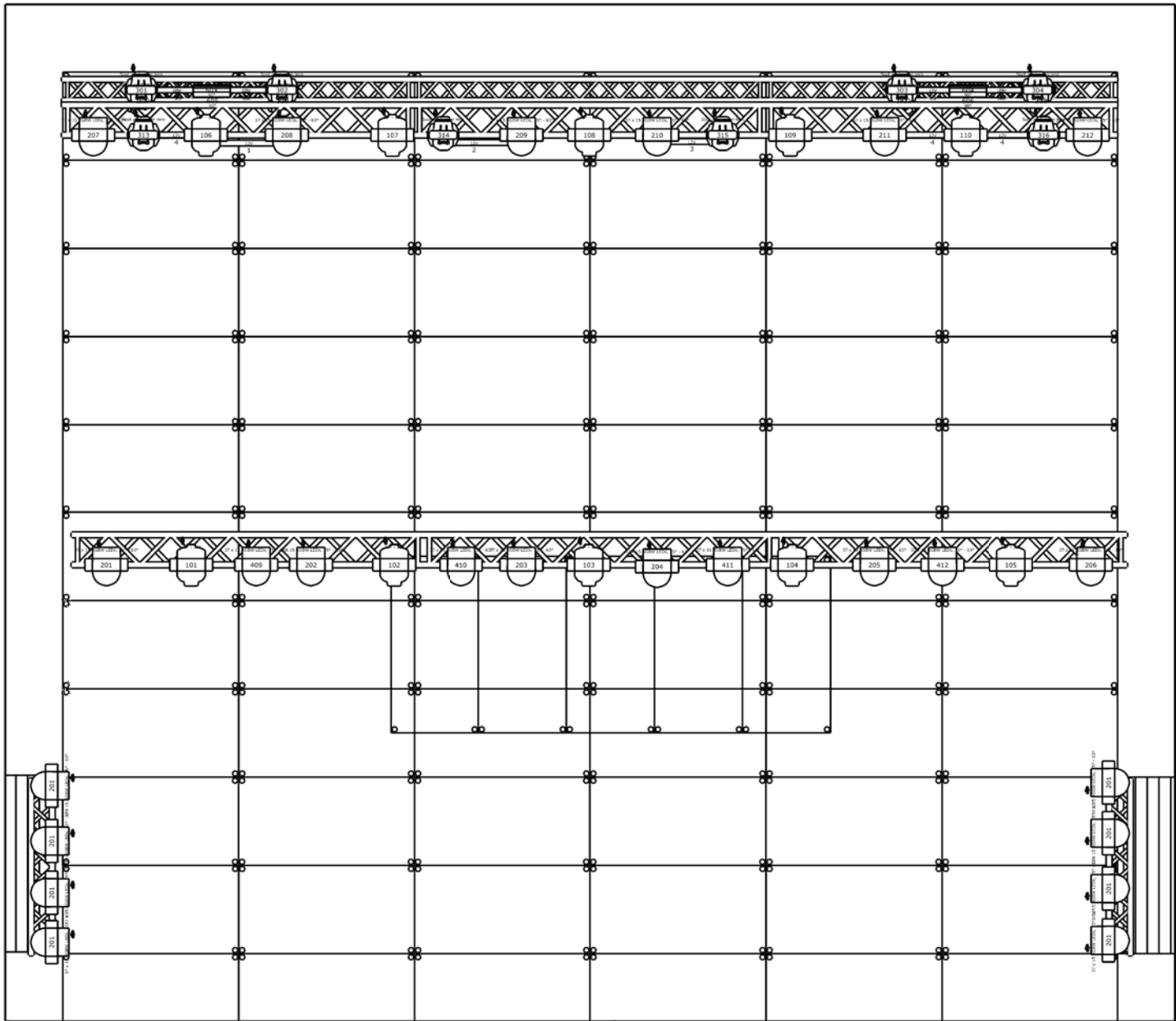
Project Rider Dżem 2023			
Project location	Project date 10,2022		
Client Dżem			
Drawing author MG	Drawing version 2,2	File name Dżem orkiestra 2023	Document name .c









Symbol key

- 
Robin 800 LEDWash
(32)
- 
Sunstrip Active DMX
(16)
- 
Robin Pointe (16)
- 
MAC Quantum Profile
(10)
- 
Rush Blinder 1 WW (6)
- 
Atomic 3000 (6)

Project Rider Dżem 2023			
Project location	Project date 10,2022		
Client Dżem			
Drawing author MG	Drawing version 2,2	File name Dżem orkiestra 2023	Document name



Symbol key

-  Robin 800 LEDWash (32)
-  Sunstrip Active DMX (18)
-  Robin Pointe (15)
-  MAC Quantum Profile (10)
-  Rush Blinder 1 WW (6)
-  Atomic 3000 (6)

Project Rider Dżem 2023		Project date 10,2022	
Project location		Client Dżem	
Drawing author MG	Drawing version 2,2	File name Dżem orkiestra 2023.c2p	Document name Orkiestra TOP